

SL YHTIÖT OY

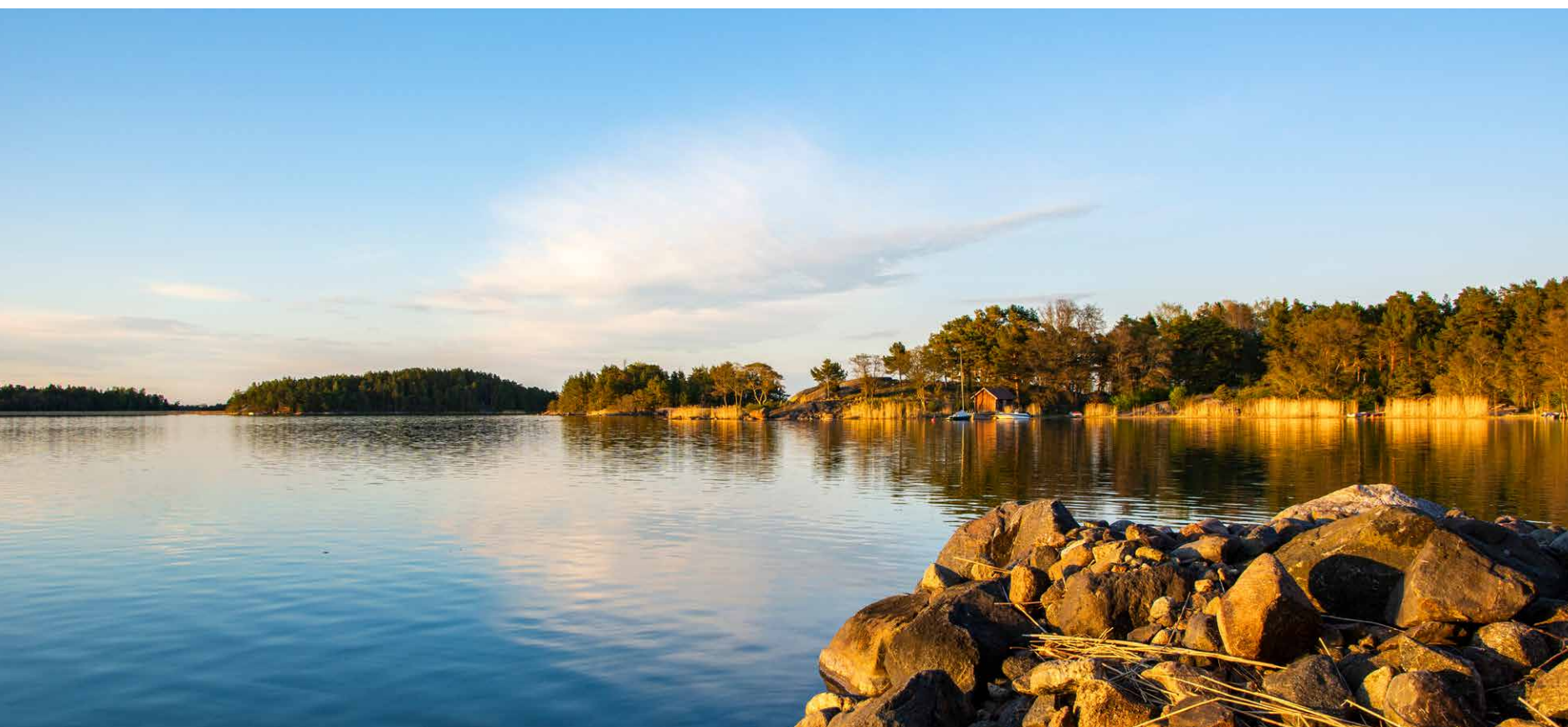
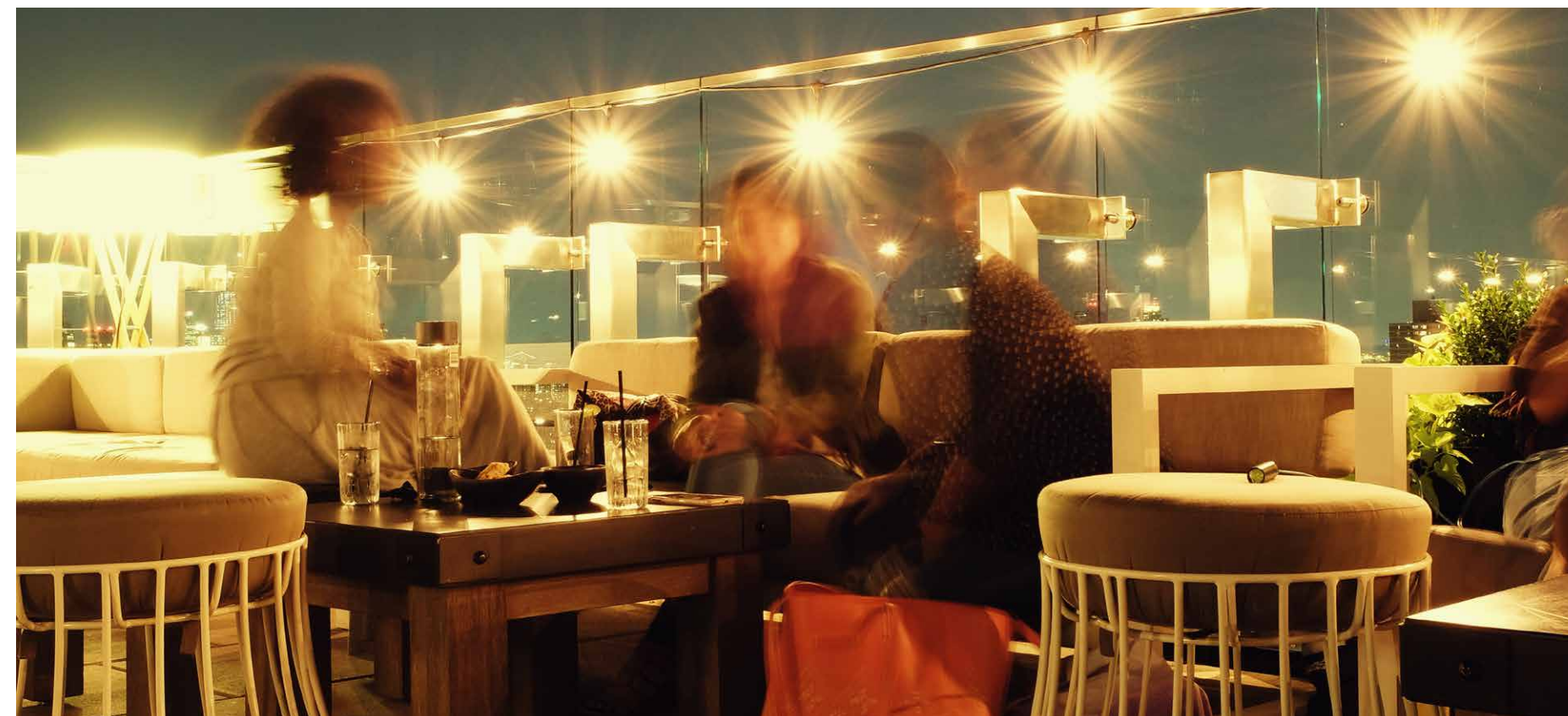
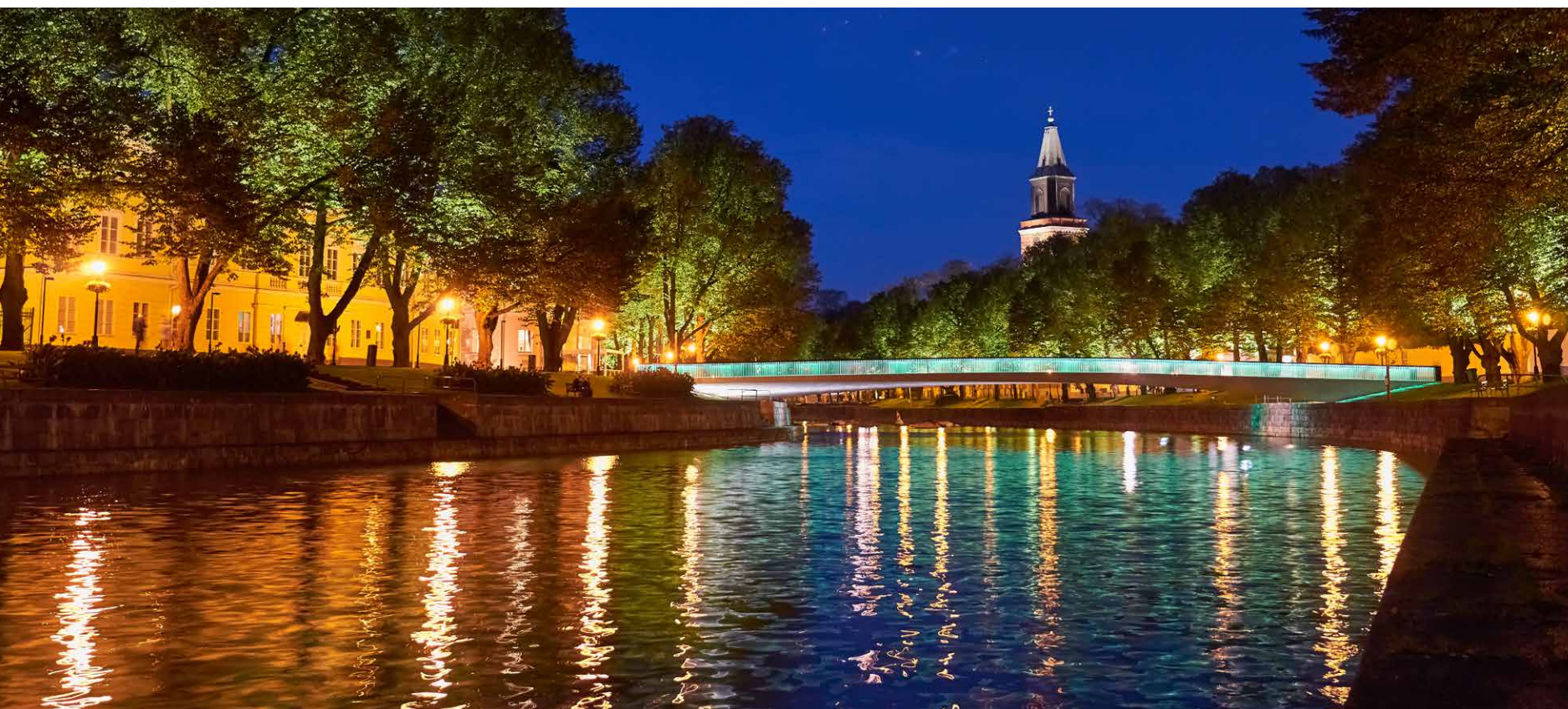
SL YHTIÖT OY • Läntinen Rantakatu 7 A, 2. krs, Turku • p. 0207 344 890 • www.suomenlaatuasunnot.fi



• CASE •

MALMINKATU 5, TURKU





MEILLÄ

Perinteiset Turun turismin vetovoimatekijät ovat olleet Aurajoki, Turun Linna, kirkot ja arkkitehtuuri, sekä Turun saaristo. Moderneja vierailukohteita ovat niin Kakolan alue funikulaareineen, kuin Turun uusimmat kattoterrassit Walo Rooftop, Kuppis Rooftop, ja juuri valmistuva Börsin katto.

Näistä kohteista Turun saaristo ei kuitenkaan ole nähtävissä omien aikataulujen mukaan lähtemättä pidemmälle päiväreissulle. **Voisiko tämän vetovoimatekijän tuoda jotenkin kaupunkiin?**



8 house, Kööpenhamina

Kuva: 準建築人手札網站 Forgemind ArchiMedia



Marina Bay, Singapore



Sky Garden, Lontoo



Oopperatalo, Oslo

MAAILMALLA

Moderin arkitehtuurin näköalakohteet hyödyntävät näyttävästi erityisesti rakennusten kattoalut. Oslon oopperatalon kaltaiset yleisölle avoimet kohteet ovat tärkeitä maamerkejä useille kaupungeille, tuoden maahan kymmeniätuhansia turisteja vuodessa. Kööpenhaminan 8 house yhdistää näiden kohteiden näkölaterassit nykyaikaiseen asumiseen, tuoden asuinrakennusten katot näyttävällä tavalla myös yleisön ja turistien käyttöön. **Tälläisen kohteen haluamme nyt rakentaa Suomen Turkuun.**

MALMINKATU 5, TURKU

• VISIO •

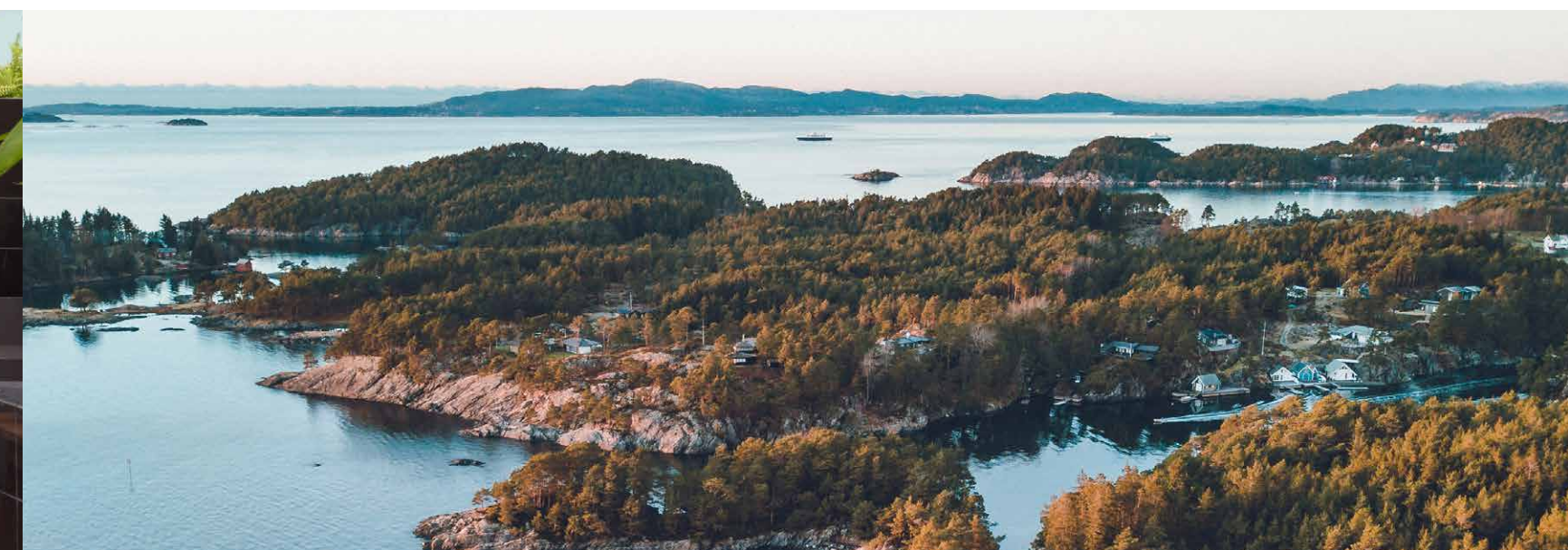
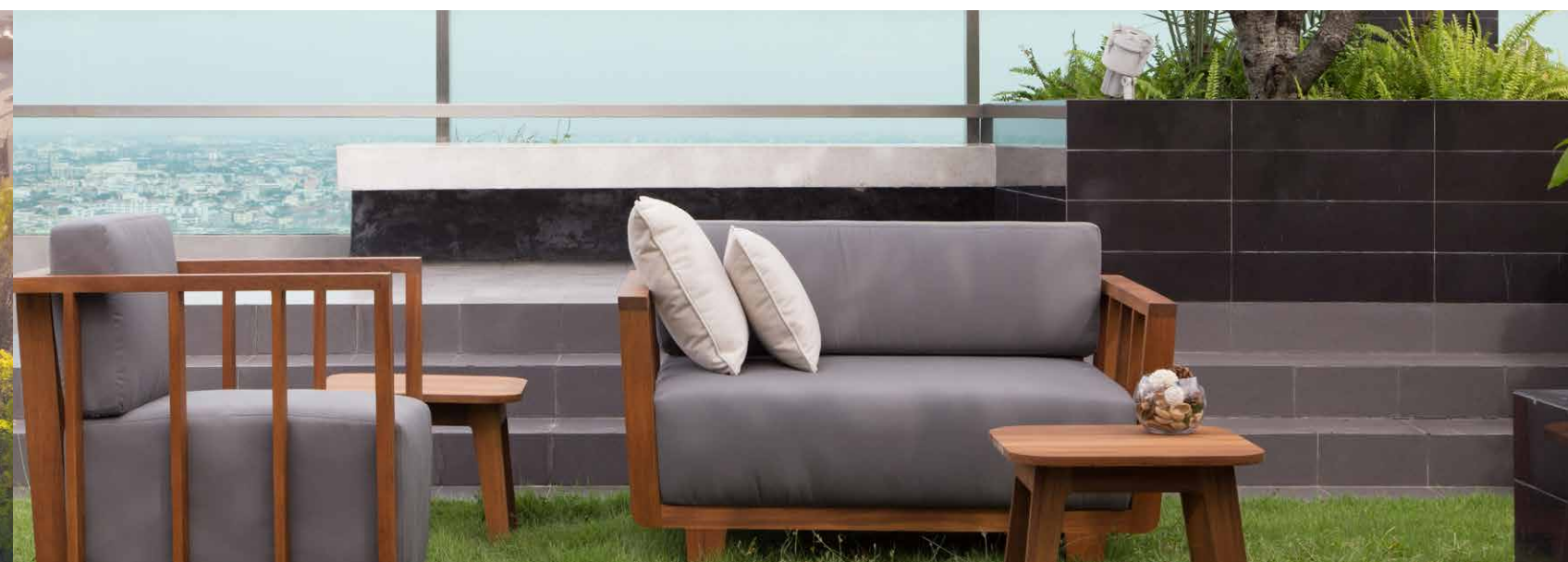
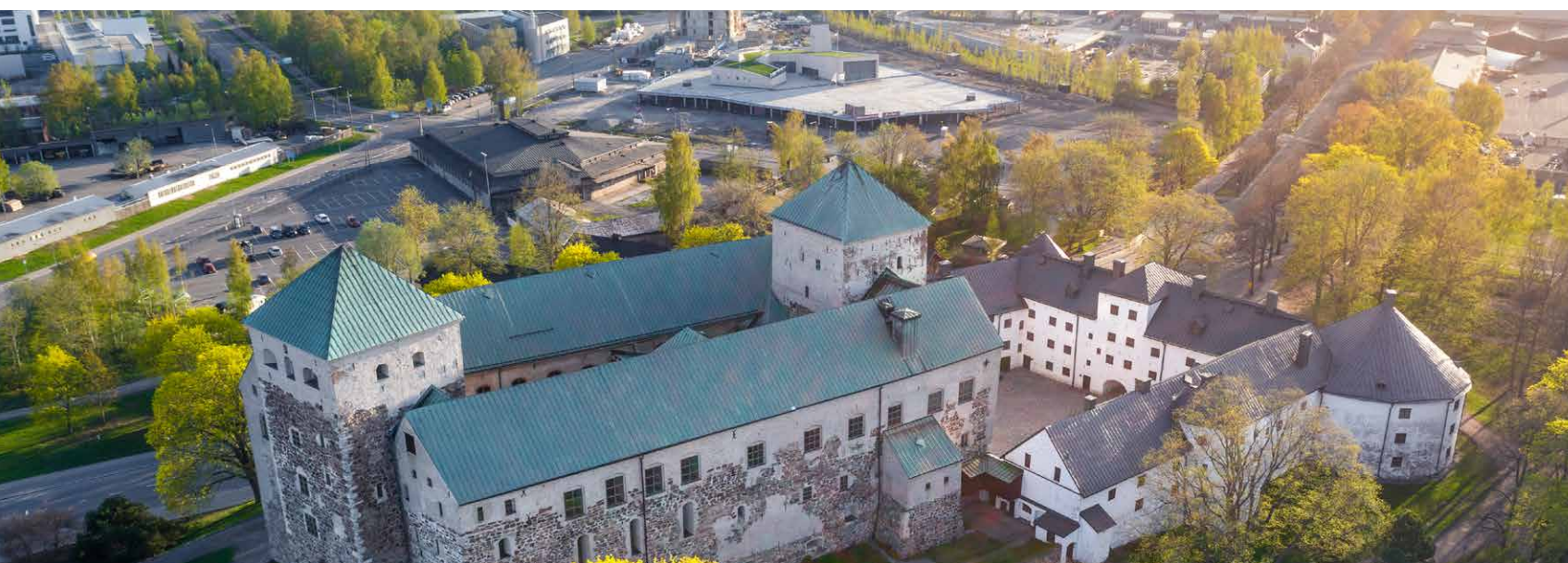
KAIKILLE AVOIN TILA NAUTTIA TURUSTA

Kohdekonsepti Turun Malminkadun uudiskohteelle

Malminkadulle luodaan tasa-arvoinen, tyylikäs ja viihtyisä asuinympäristö panoraama-ravintoloineen.

Uudiskohde on kaupunkikuvallisesti tasokas, arvokas, ja kuitenkin maanläheinen. Kohde hyödyntää alueen tarjoamia näkymiä saaristoon ja koko kaupunkiin näyttävällä tavalla.

Rakennus sopeutuu arvokkaasti Kakolanmäen siluettiin ja kulttuurialueeseen. Se on arkkitehtuuriltaan nähtävyys, joka on avoin niin turkulaisille kuin turisteillekin. Kohde ei ole vain asuinrakennus, vaan tärkeä osa koko Turun uudistuvaa kaupunkimiljöötä.





ARKIPELAGI

SAARISTOMME KAUPUNGISSA



ARKIPELAGI

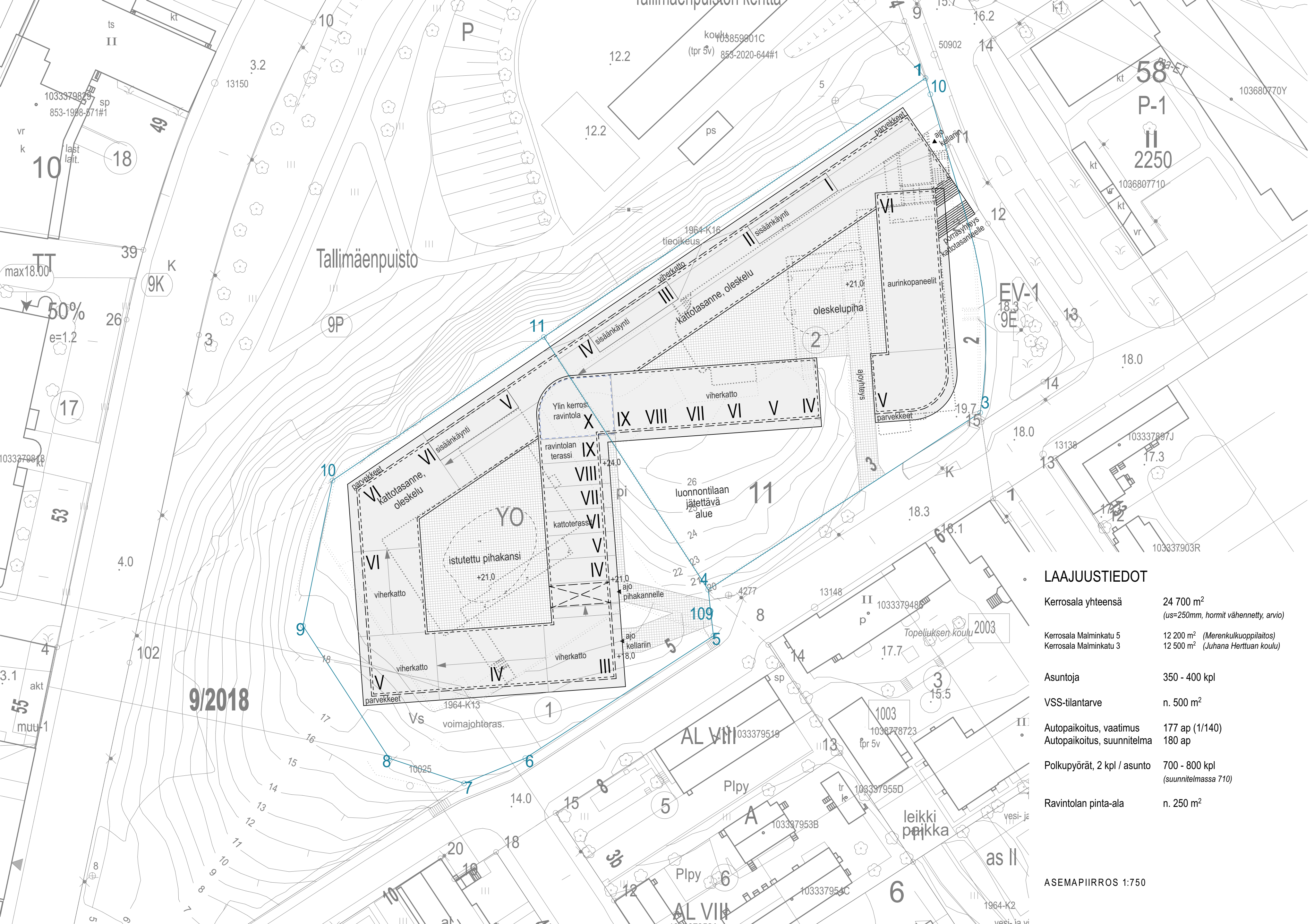
– SAARISTOMME KAUPUNGISSA

Arkipelagi-sana viittaa saaristoon, joka näkyy Arkipelagi-rakennuksen kattoterassilta. Sana on helposti ymmärrettävissä useilla eri kielillä (mm. engl. archipelago, esp. archipiélago, it. arcipelago), mutta sopii suomalaiseen suuhun.

Arkipelagi-rakennuksesta tulee Turun uusi nähtävyys, sillä sen katolta avautuvat upeat näköalat suoraan Turun saaristoon. Terassi on avoin kaikille turkulaisille ja matkailijoille. Rakennuksen katolle pääsee kipuamaan helposti viistoja kattopintoja pitkin.

Arkipelagi ei ole pelkkä asuinrakennus, vaan sen kattoterassi on julkinen ja avoin tila kaikille. Se on nähtävyys, josta jokainen pääsee ihailemaan maailmankuulua Turun saaristoa.

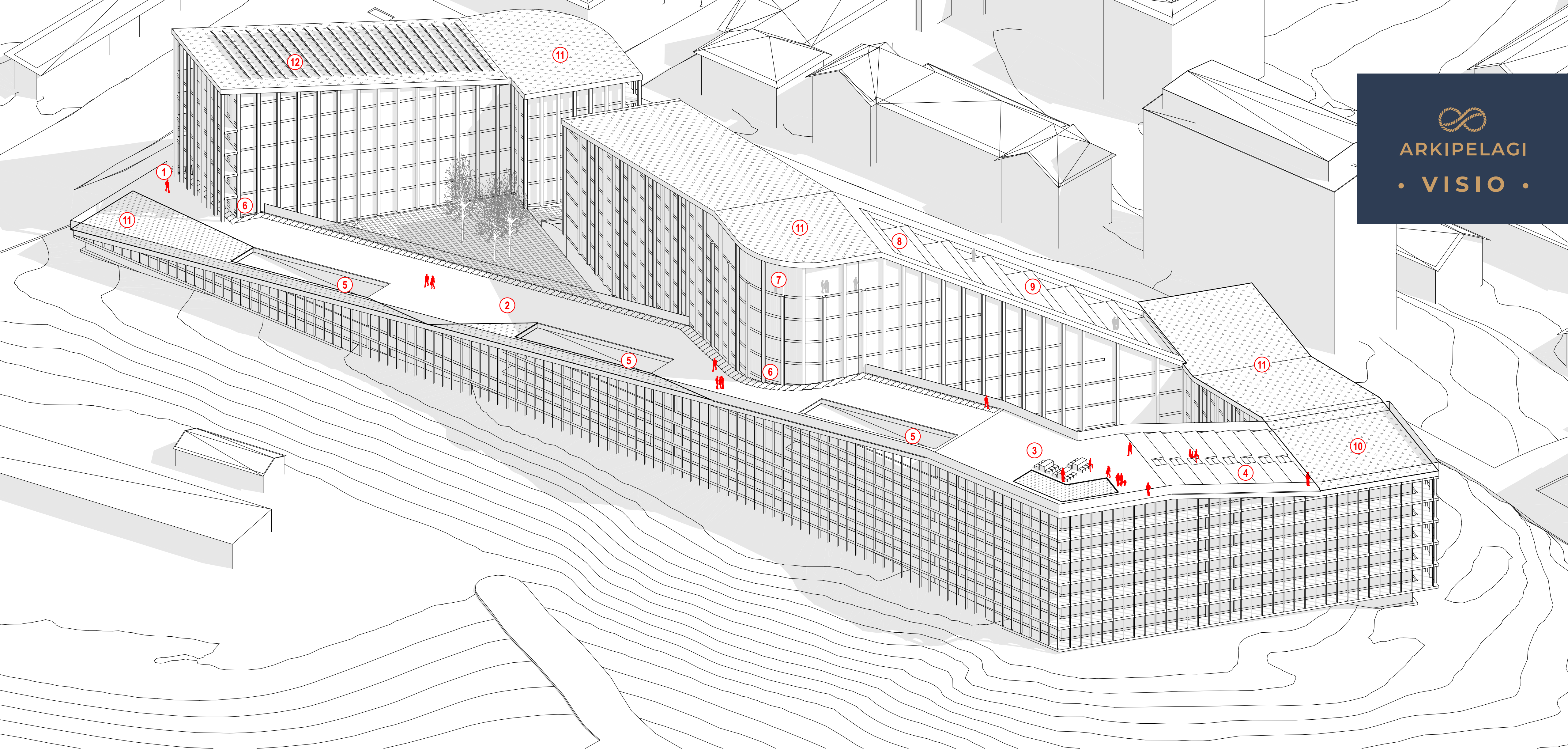




LAAJUUSTIEDOT

Kerrosala yhteensä	24 700 m ² <i>(us=250mm, hormit vähennetty, arvio)</i>
Kerrosala Malminkatu 5	12 200 m ² <i>(Merenkulkukooppilaitos)</i>
Kerrosala Malminkatu 3	12 500 m ² <i>(Juhana Herttuan koulu)</i>
Asuntoja	350 - 400 kpl
VSS-tilantarve	n. 500 m ²
Autopaikoitus, vaatimus	177 ap (1/140)
Autopaikoitus, suunnitelma	180 ap
Polkupyörät, 2 kpl / asunto	700 - 800 kpl <i>(suunnitelmassa 710)</i>
Ravintolan pinta-ala	n. 250 m ²

ASEMAPIIRROS 1:750



① Porrasyhteys pihakannelle

② Avoin pihakansi ja oleskelualue

③ Huippu, näköala- ja oleskelualue

④ Istumaportaat

⑤ Yhteys porrashuoneisiin

⑥ Kahvila yms. sekä asuntojen yhteistilat

⑦ Ravintola

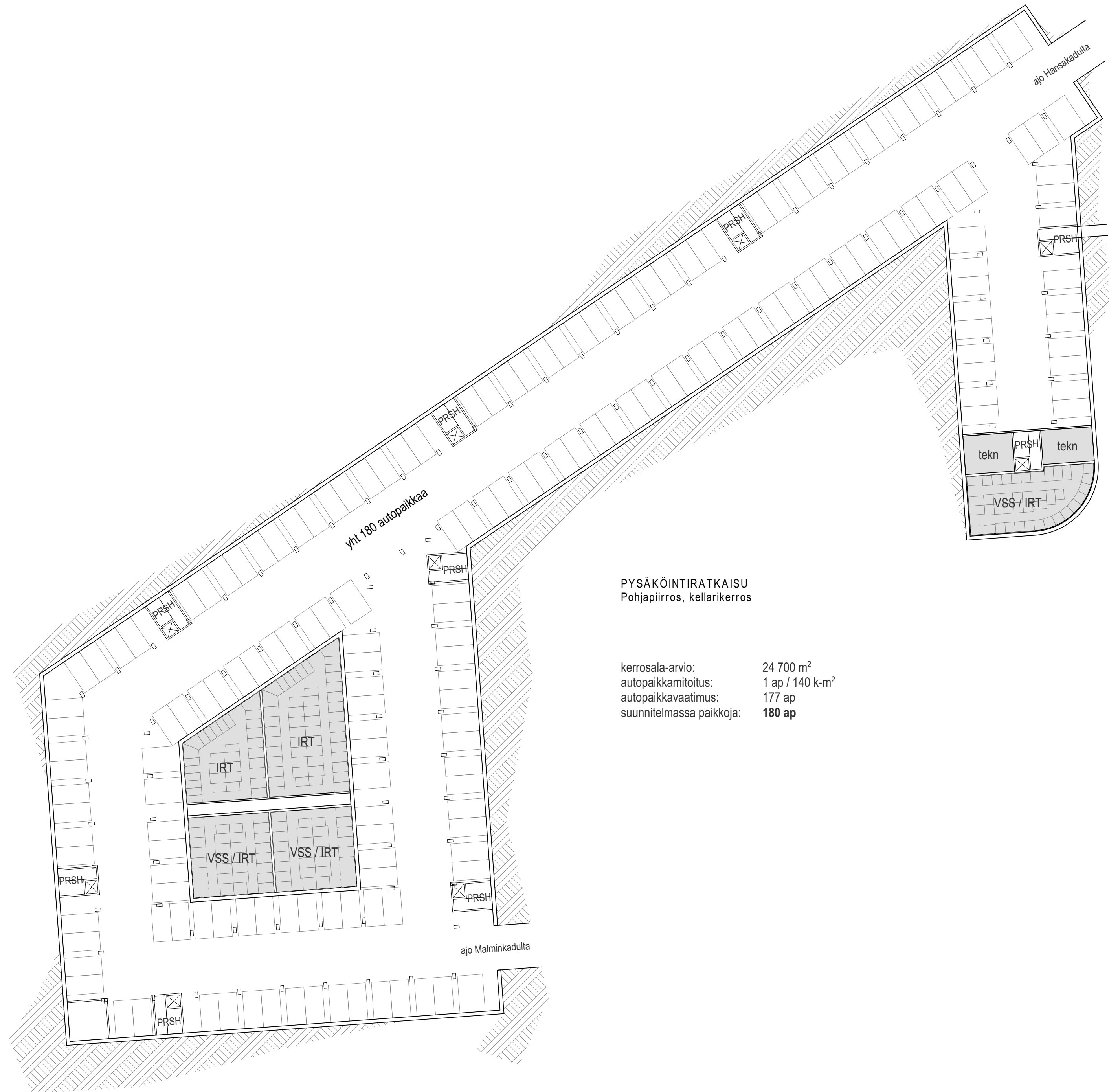
⑧ Ravintolan terassi, näköala saaristoon

⑨ Terassoidut asunnot

⑩ Viherkatto, oleskelualue

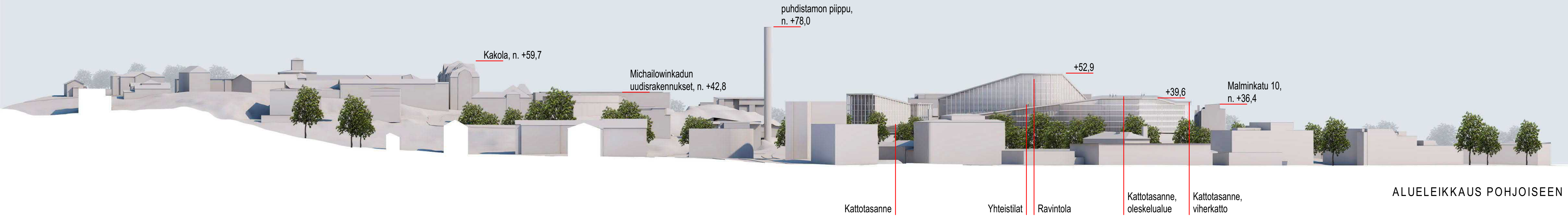
⑪ Viherkatto, hyönteisystävällinen, lajirikas

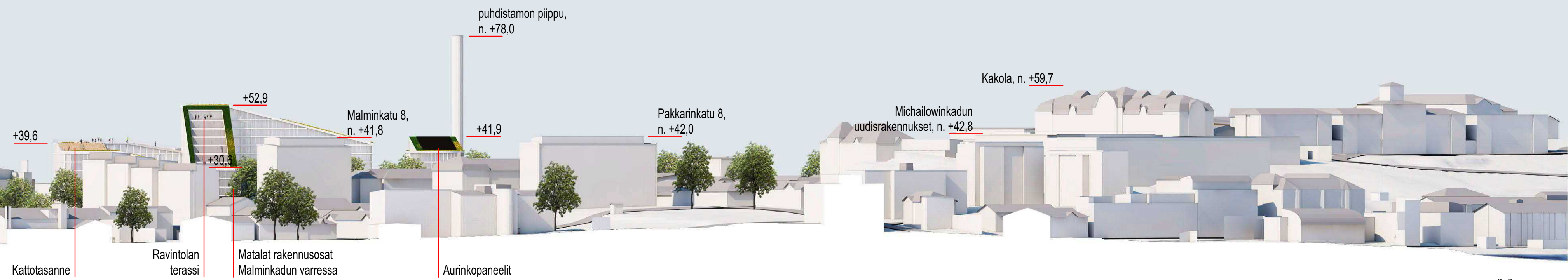
⑫ Aurinkopaneelit



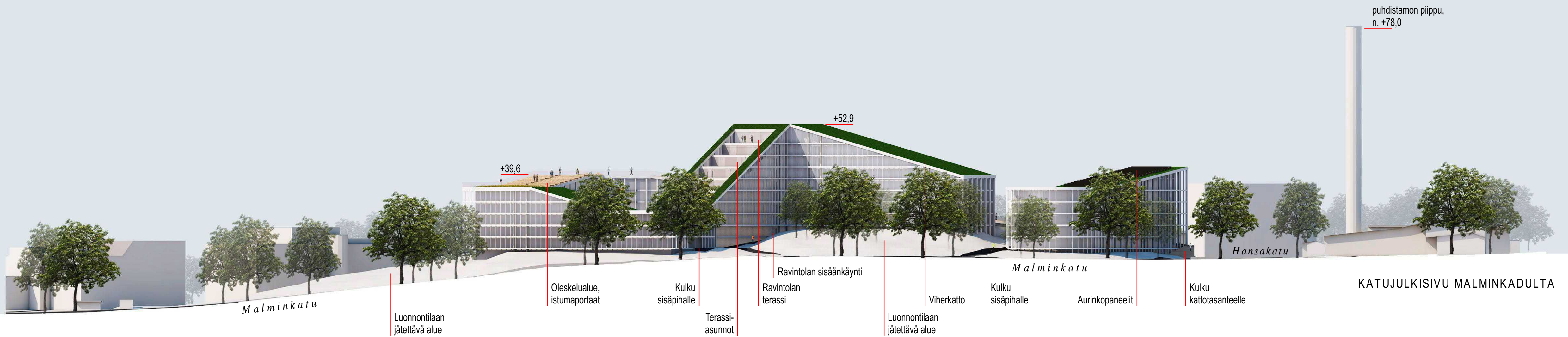
PYSÄKÖINTIRATKAISU
Pohjapiirros, kellarikerros

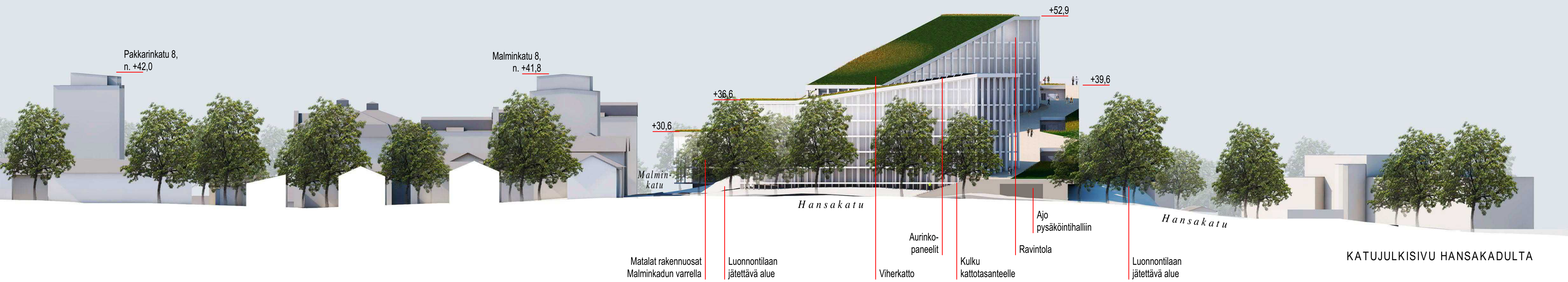
kerrosala-arvio: 24 700 m²
 autopaikkamitoitus: 1 ap / 140 k-m²
 autopaikkavaatimus: 177 ap
 suunnitelmassa paikkoja: **180 ap**

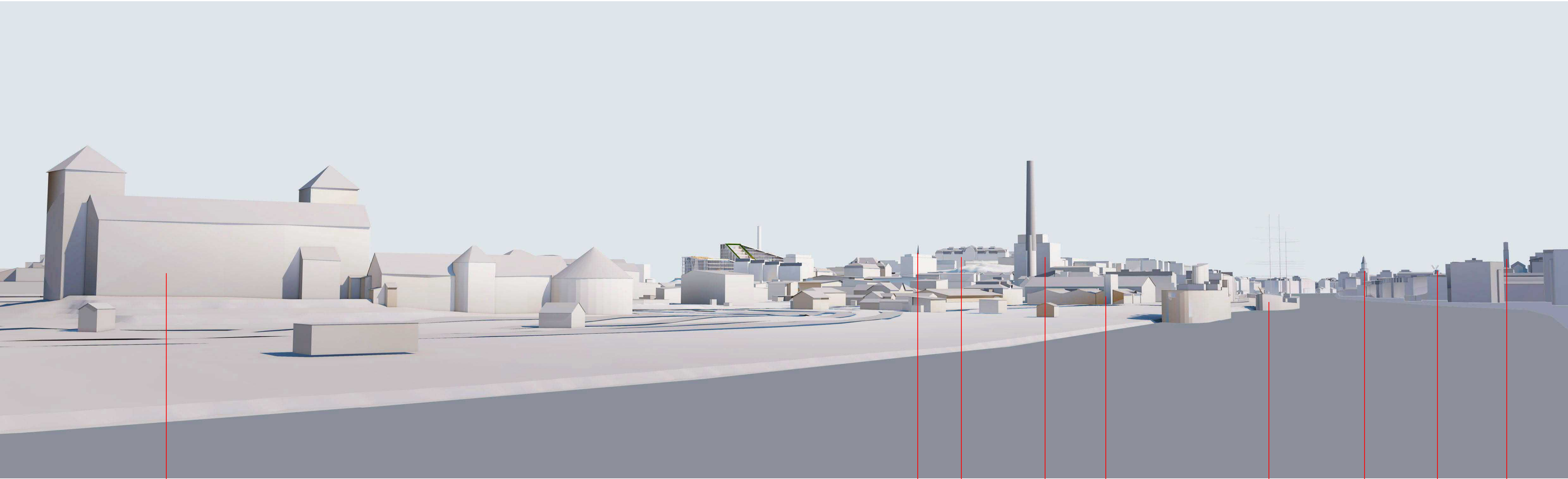




ALUELEIKKAUS ETELÄÄN







Turun Linna

Mikaelinkirkon
torni

Kakolan
länsisellä

Turku Energian
konttori ja piippu

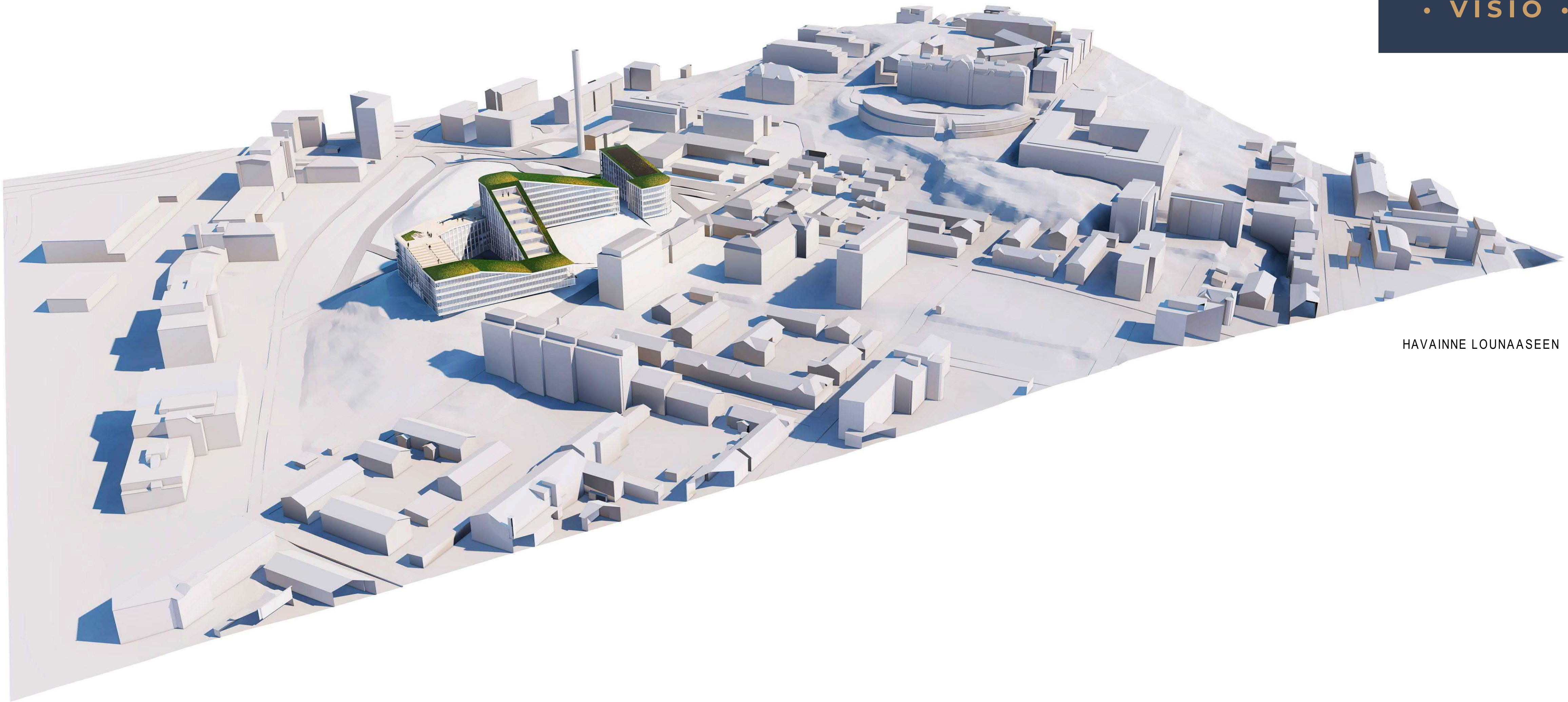
Forum Marinum

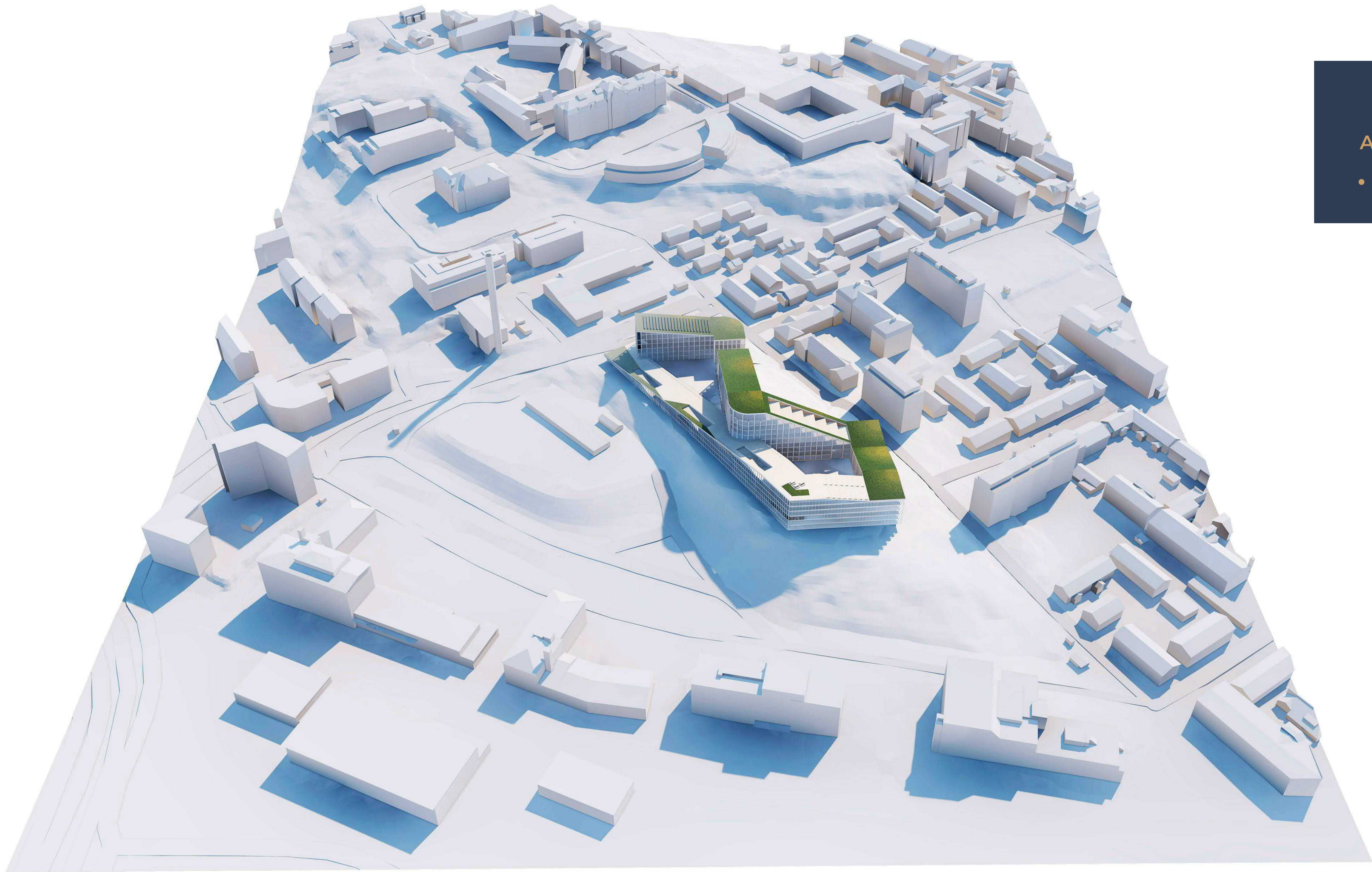
Suomen Joutsen

Tuomiokirkon
torni

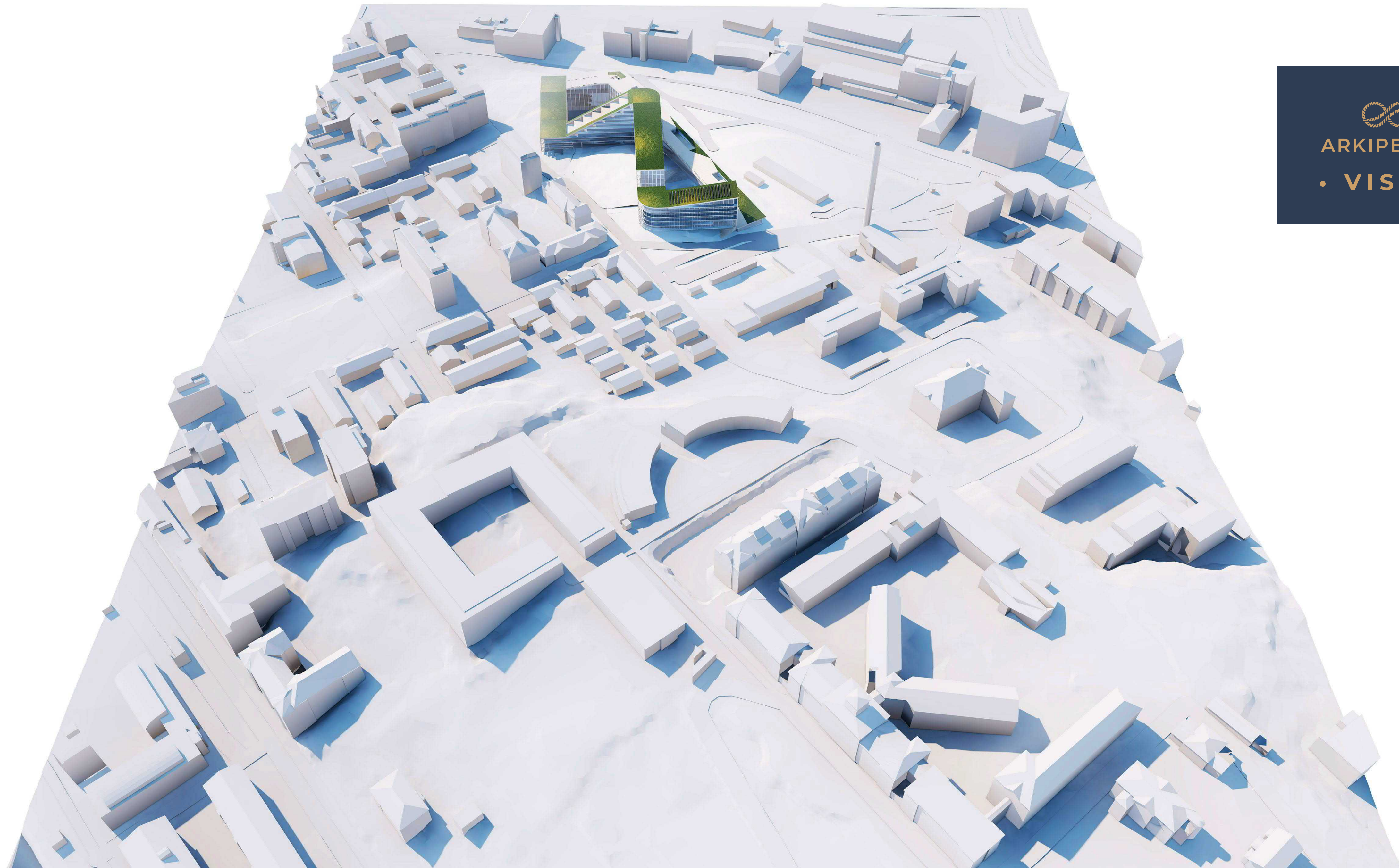
Sampalinnan
mylly

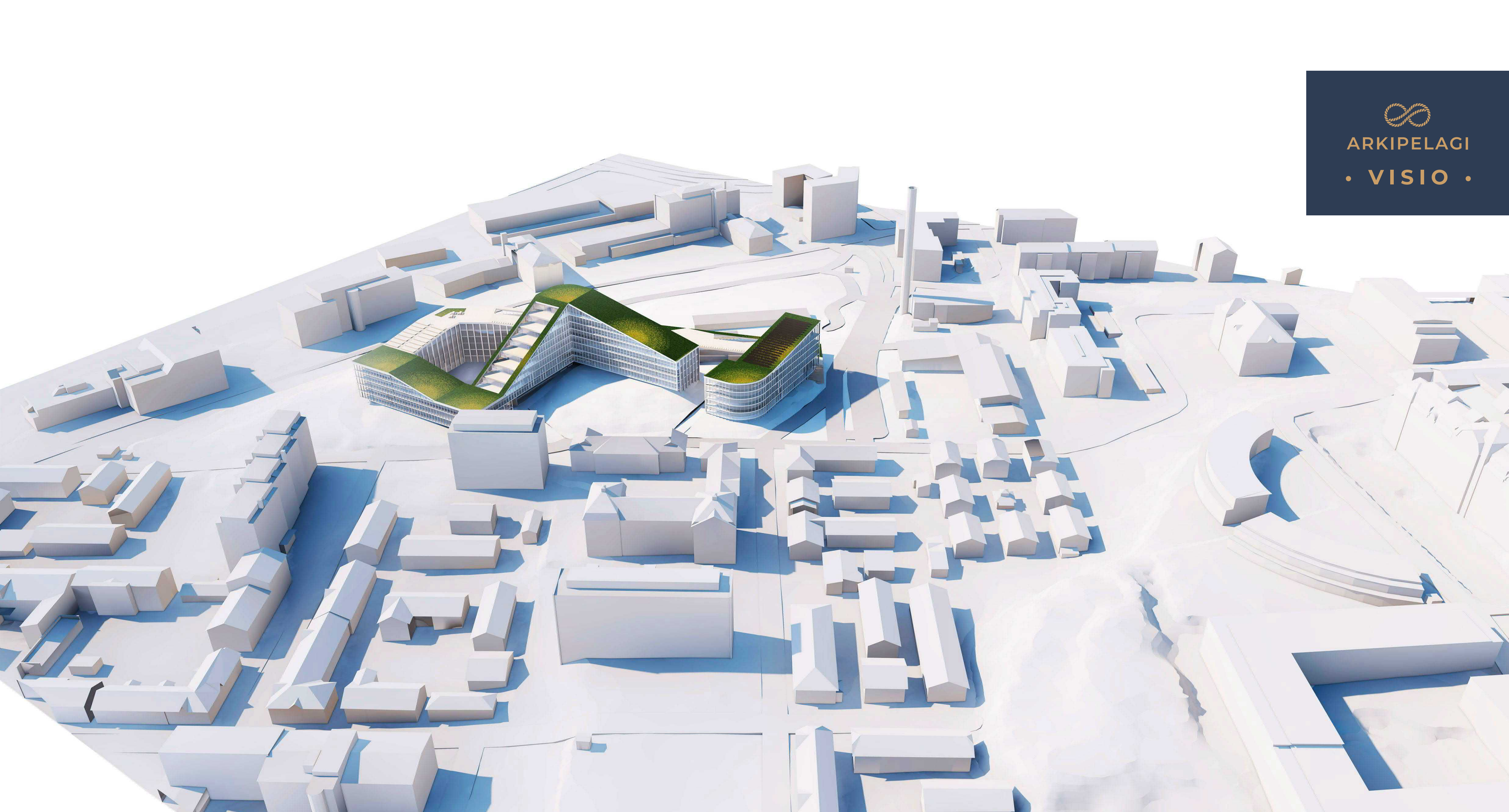
Martinkirkon
torni

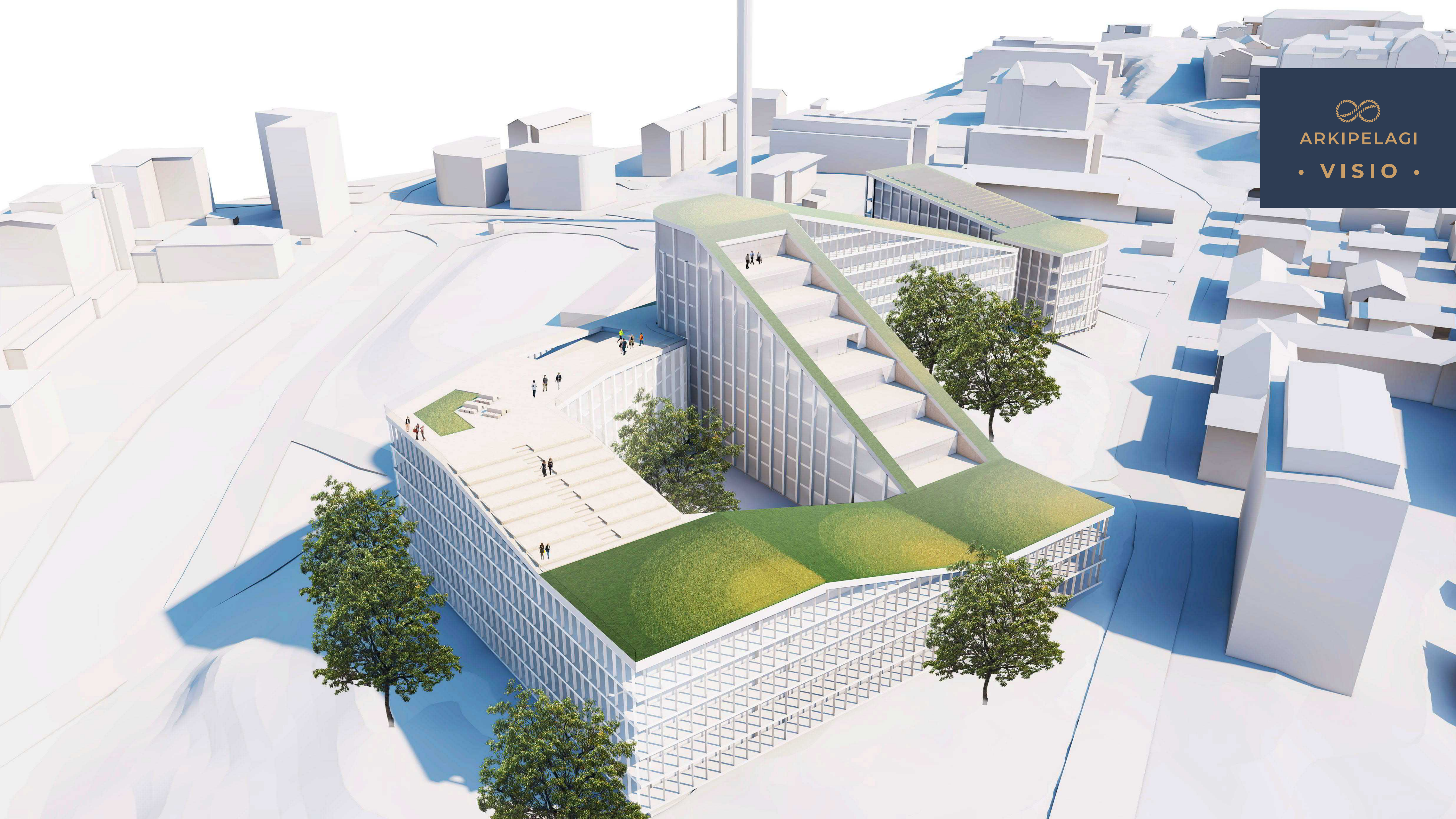




HAVAINNE LÄNTEEN








ARKIPELAGI
• VISIO •

ARKIPELAGI

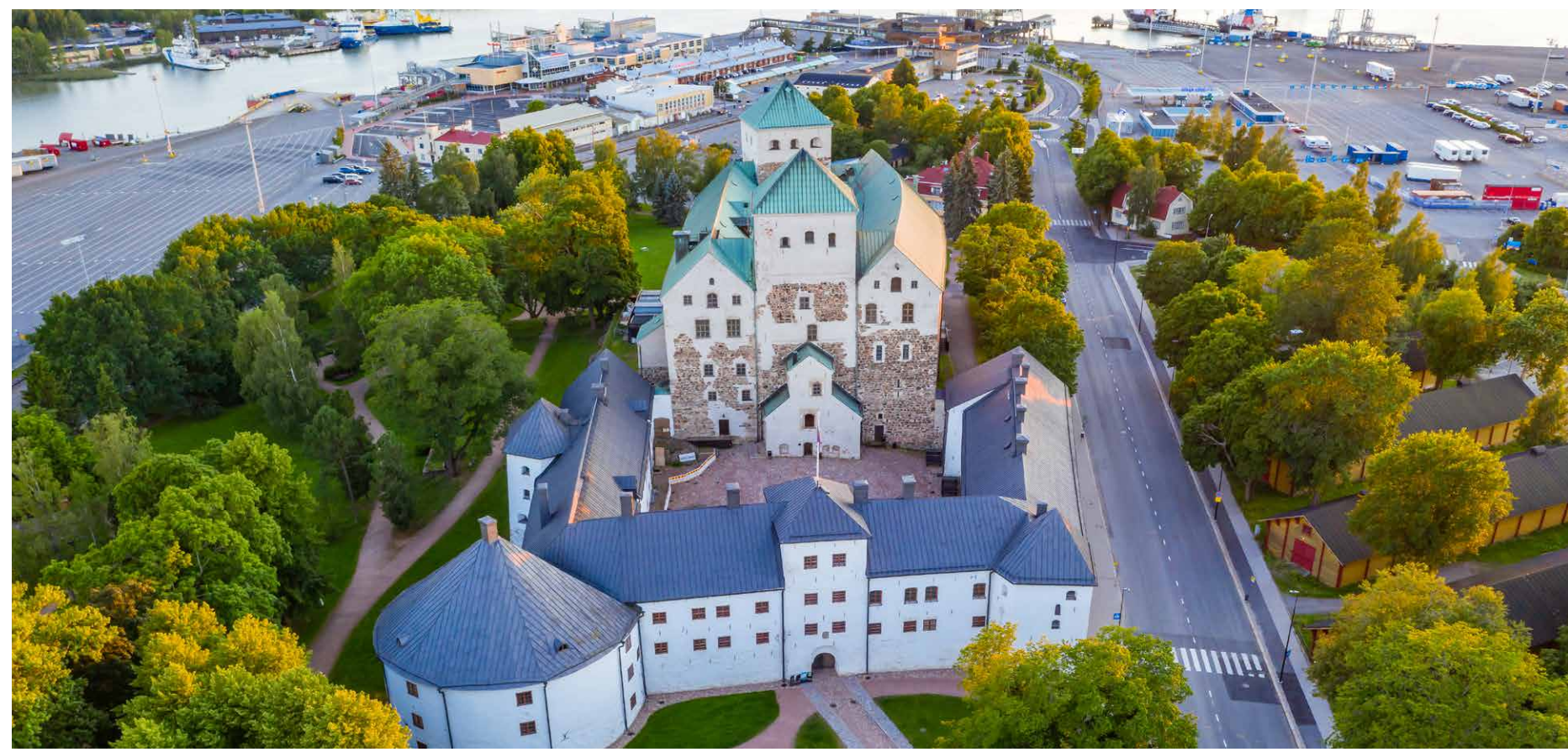
– SAARISTOMME KAUPUNGISSA

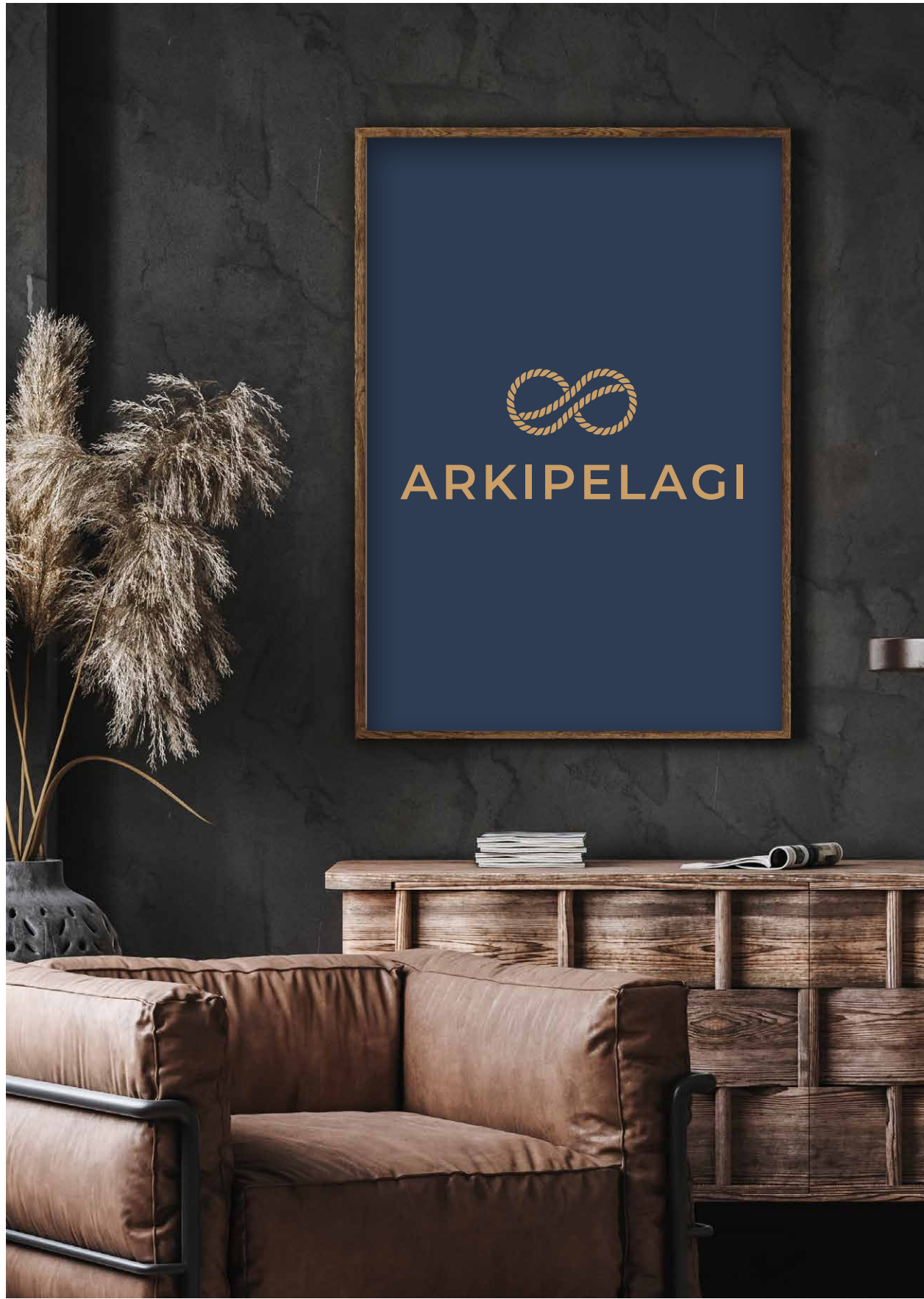
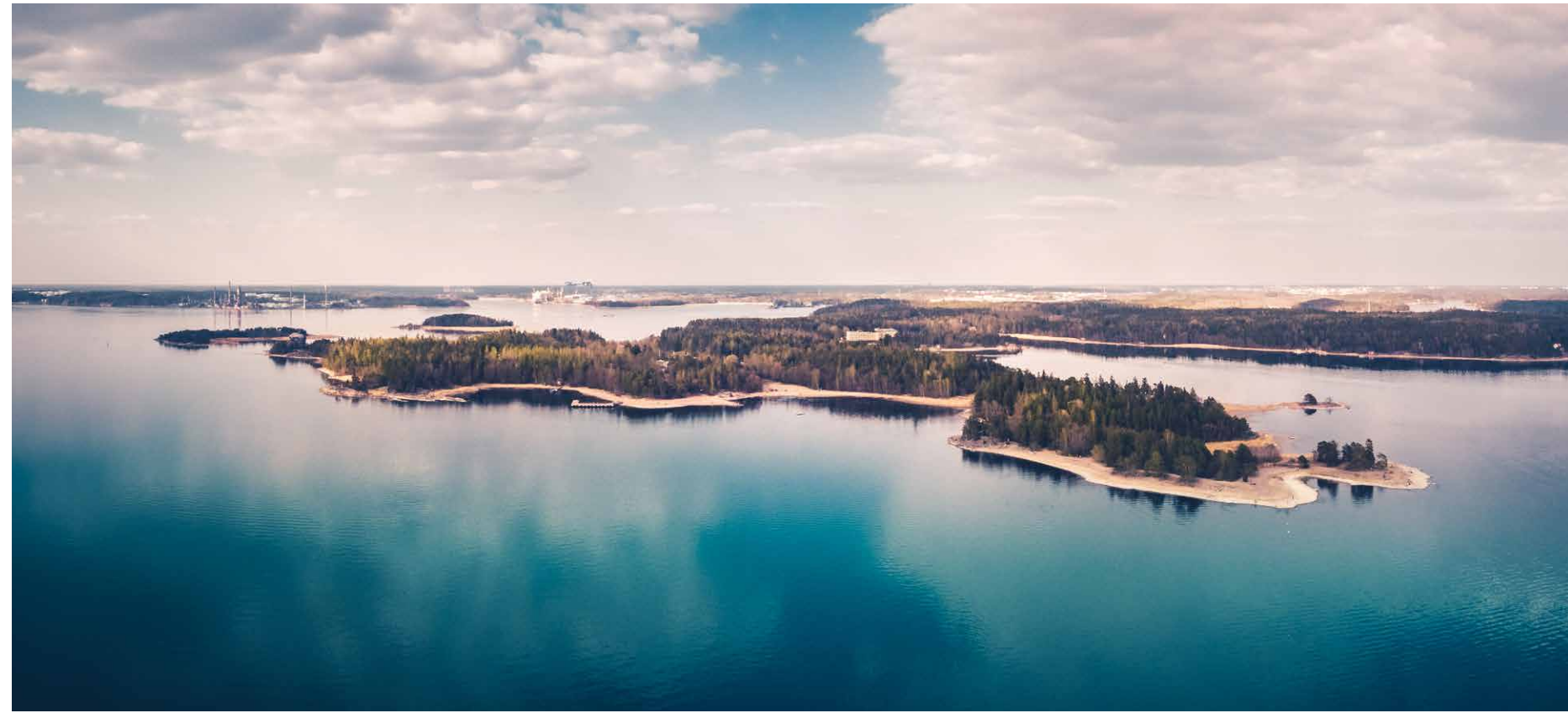
Turkuun 2023 valmistuva Arkipelagi on vaikuttava rakennus, jonka kahdeksikon muotoinen, katutasoon asti loivasti kaartuva katto muodostaa laajan näköalatasanteen. **Arkipelagi on asuinrakennus, mutta ennen kaikkea Turun uusi maamerkki ja nähtävyys.**

Arkipelagin suunnittelussa pyrittiin siihen, että se toimii paitsi asuinrakennuksena myös turkulaisten ja matkailijoiden kokoontumispaikkana ja kulttuurikohteena. Rakennuksen katolta on ainutlaatuiset näkymät kohti Turun saaristoa ja saaristomerta.

Arkipelagin katolla sijaitsee panoraama-ravintola, ja katon koko pinta-alalta voi ihailia 360-asteisesti Turkua ja sen arkkitehtuuria, saaristoa, auringonlaskuja ja -nousuja. Kattotasanne toimii kokoontumispaikkana sekä ulkoilutilana, ja tapahtumakohteena niin turkulaisille, kuin turisteillekin. Arkipelagi on suomalaista saaristomeren nykyarkkitehtuuria, joka on vierailun arvoinen.







SL YHTIÖIDEN KANSSA
YHTEISTYÖSSÄ LUOMASSA
ARKIPELAGIA



SCHAUMAN ARKKITEHDIT

Linnankatu 9D

20100 Turku

+358 2 251 5555

schaumanarch.fi



MARKKINOINTITOIMISTO AVIDLY

Itäinen Rantakatu 56,

20810 Turku

+358 10 231 9000

avidlyagency.com

KIITOS



ARKIPELAGI

SAARISTOMME KAUPUNGISSA

